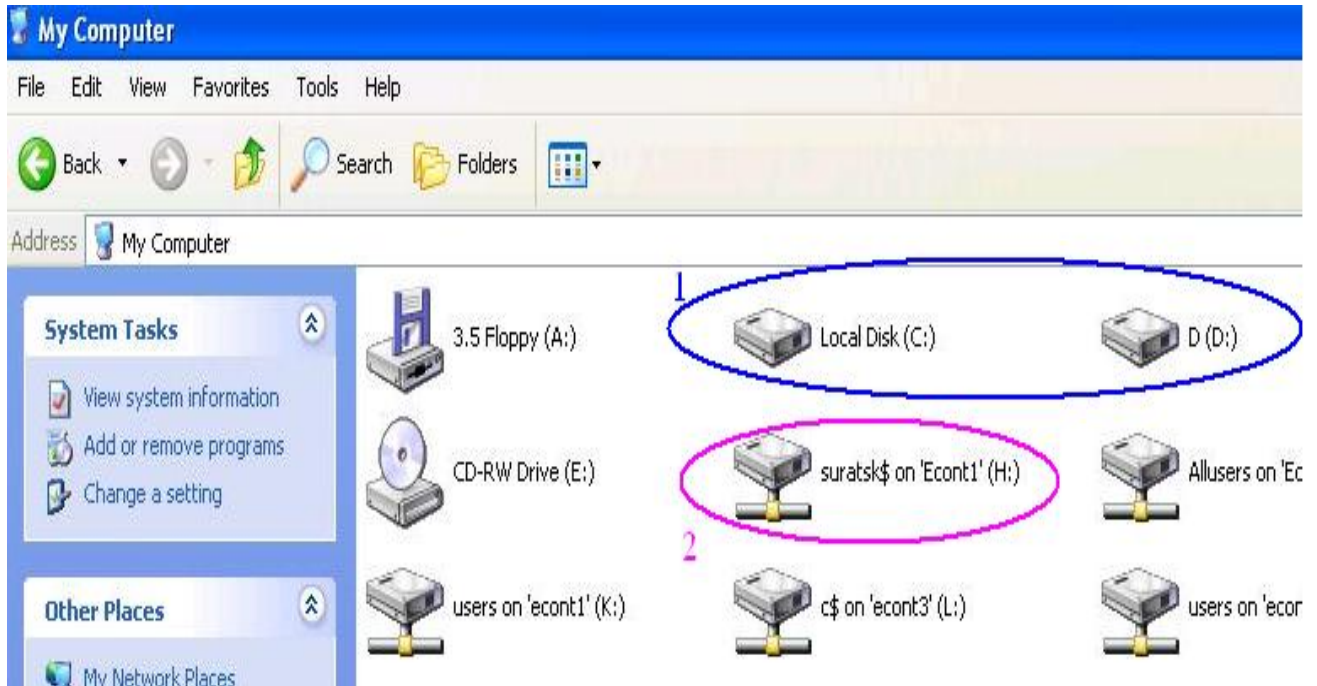


วิธีการ คัดลอก ข้อมูล ในคอมพิวเตอร์ลงใน Drive : H ในกลุ่มของอาจารย์เจ้าหน้าที่ คณะเศรษฐศาสตร์

1. คลิกที่ปุ่ม  ไปที่ >> My Computer ตามขั้นตอนที่ 1 และ 2 ดังรูป



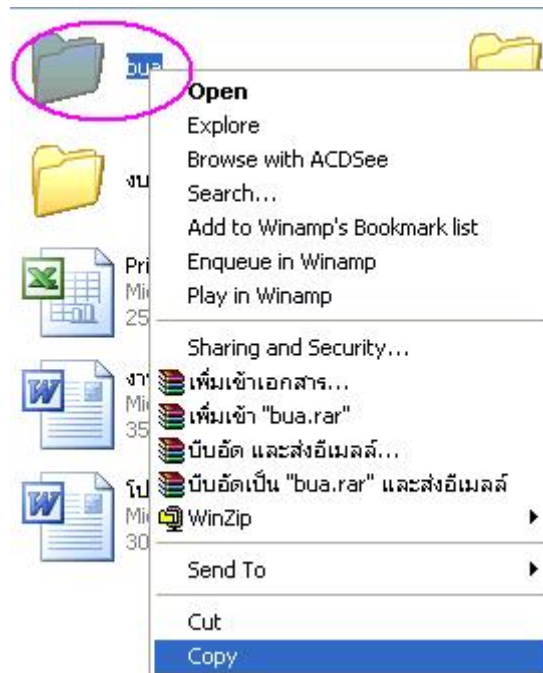
2. เครื่องจะแสดง Drive ข้อมูล ใน My Computer  
ซึ่ง Drive: C และ D จะเป็นพื้นที่เก็บข้อมูลในเครื่อง Computer ของเรา ตามรูปที่ 1  
สำหรับ Drive: H คือที่ที่เราจะเก็บข้อมูลลงใน sever ตามรูปที่ 2



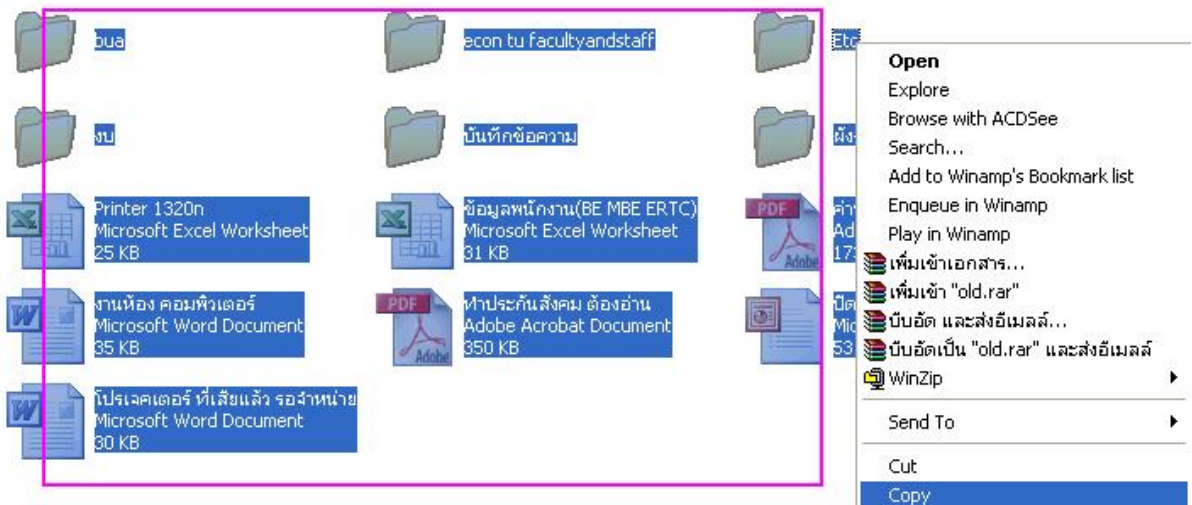
โดยจะสังเกตได้ว่า Drive: H ของแต่ละคนจะใช้ชื่อไม่เหมือนกัน  
คือที่ใช้ Logonของแต่ละคน\$ on 'Econt1' (H:)

### 3. วิธีการ คัดลอก ข้อมูลจากเครื่อง คอมพิวเตอร์ลง Drive: H

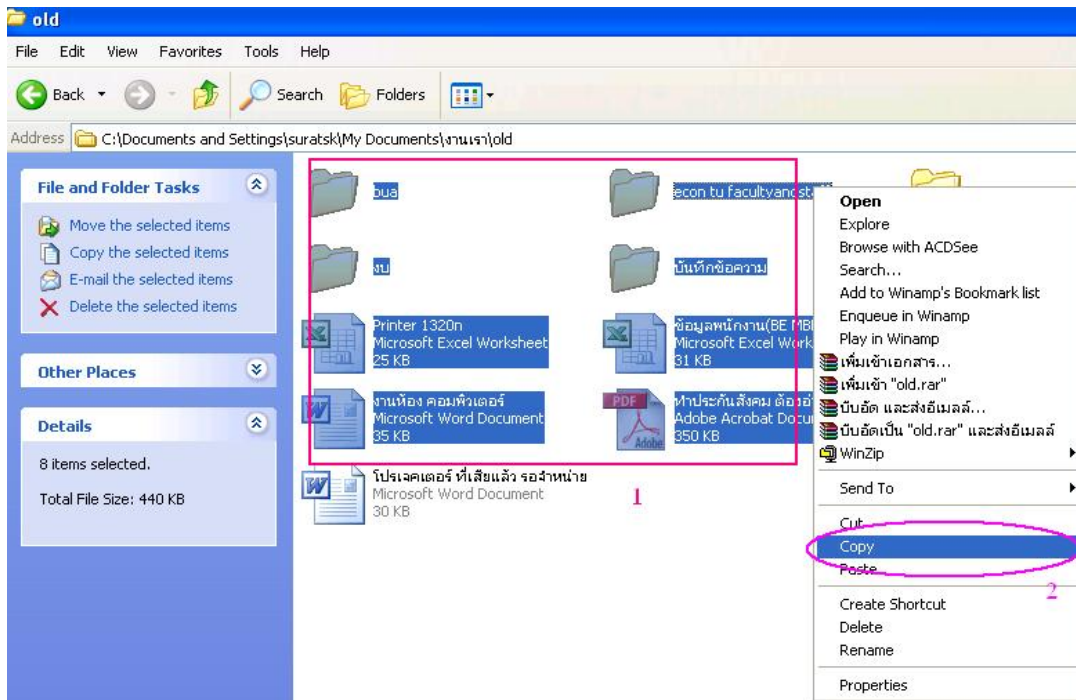
3.1 ขั้นแรกเอา Mouse ไปชี้ไฟล์ที่ต้องการ คัดลอก โดยการคลิกขวาเลือก copy ดังรูป



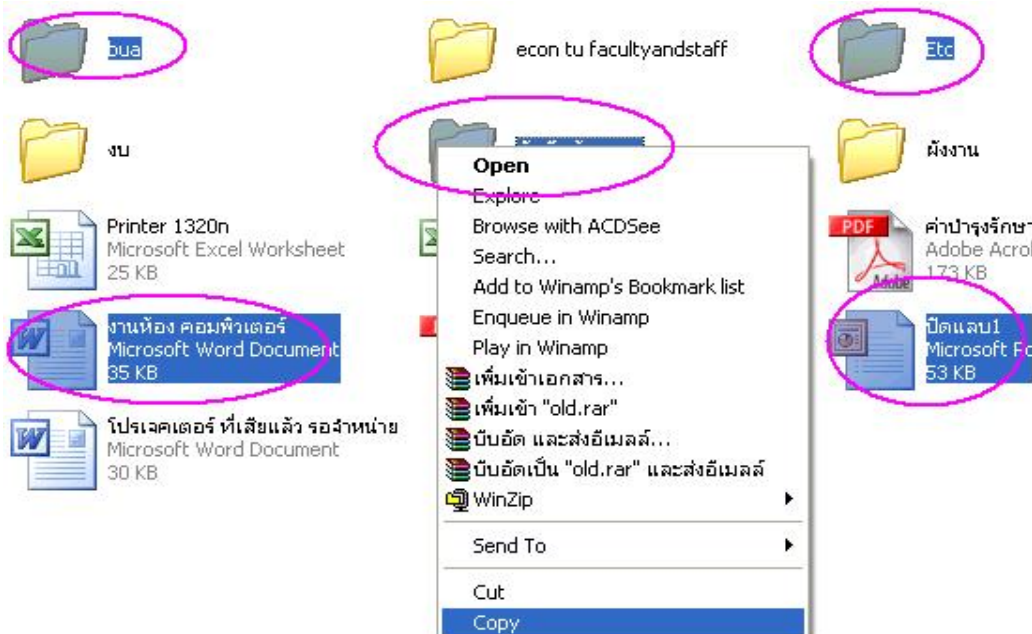
3.2 ในกรณีที่ต้องการเลือกไฟล์ทั้งหมดให้ กดปุ่ม Ctrl พร้อมกับปุ่ม A บนคีย์บอร์ด คัดลอก โดยการคลิกขวาเลือก copy ดังรูป



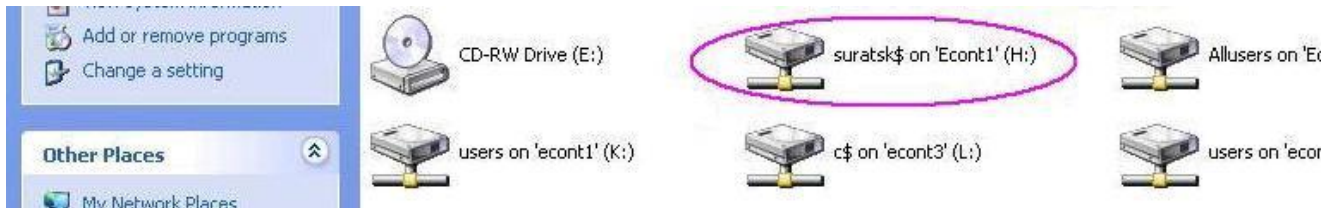
3.3 ในกรณีที่เลือกหลายไฟล์ที่อยู่ใกล้กัน กดปุ่ม **Shift** แล้ว คลิกซ้ายที่ **Mouse** คัดลอก โดยการคลิกขวาเลือก **copy** ดังรูป



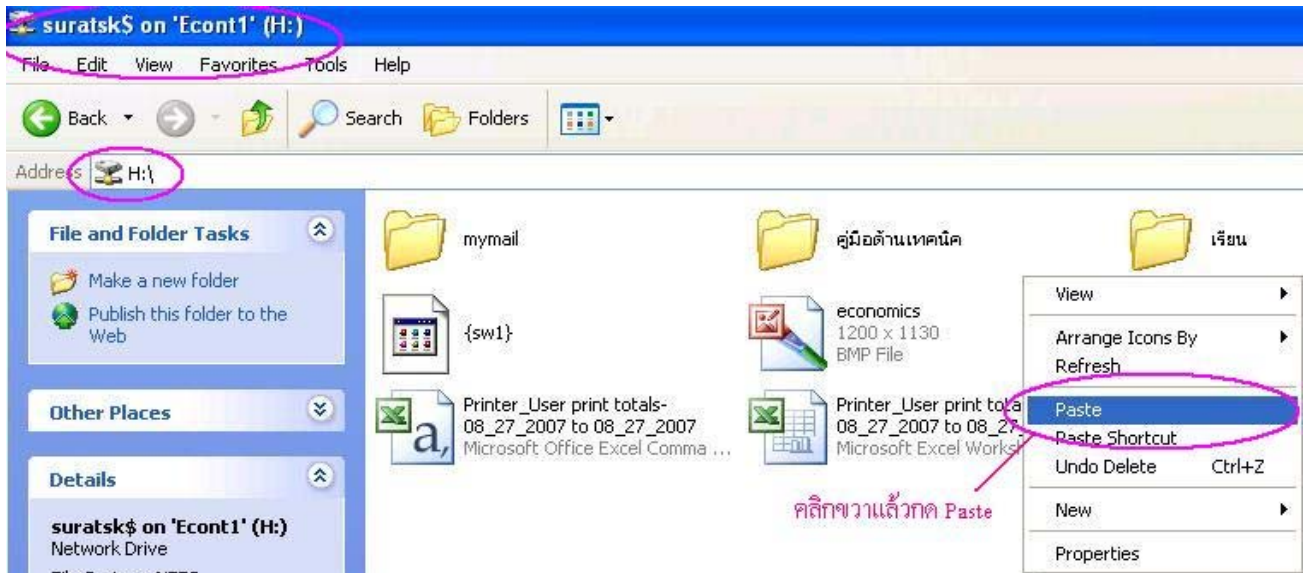
3.4 ในกรณีที่ต้องการข้ามไปบางไฟล์ กดปุ่ม **Ctrl** คลิกซ้ายที่ **Mouse** เพื่อเลือกไฟล์ที่ต้องการ คัดลอกโดยการคลิกขวาเลือก **copy** ดังรูป (วิธีนี้ควรจดจำเพราะจะใช้บ่อยมาก)



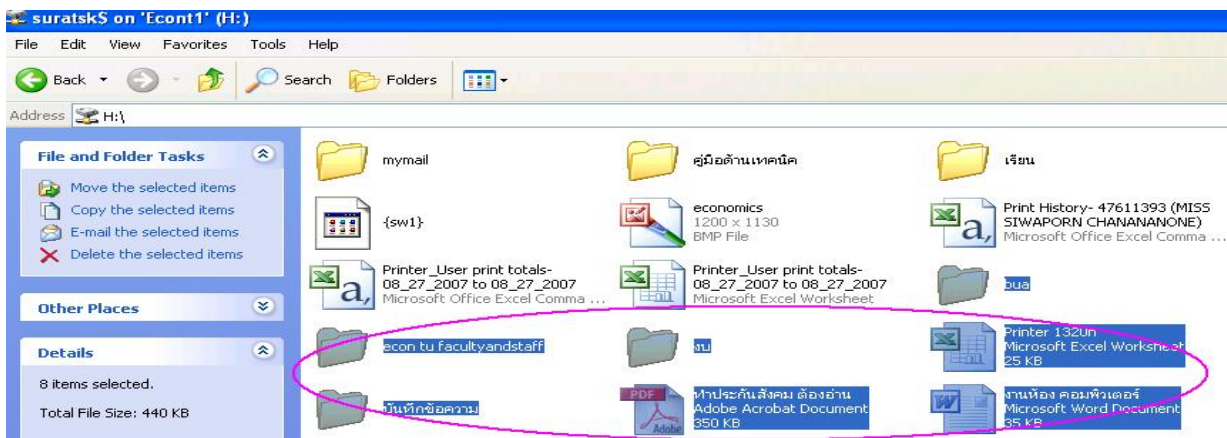
4. จากนั้น Double คลิก ที่ Drive: H ดังรูป



5. สังเกตภายใน Drive: H ของเรา จากนั้นก็ คลิกขวาแล้วกด Paste เพื่อวางข้อมูลที่เรามา Copy มาดังรูป

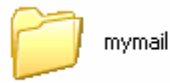


6. สังเกตภายใน Drive: H จะมีข้อมูลของเราที่ copy มา เป็นอันเสร็จสมบูรณ์

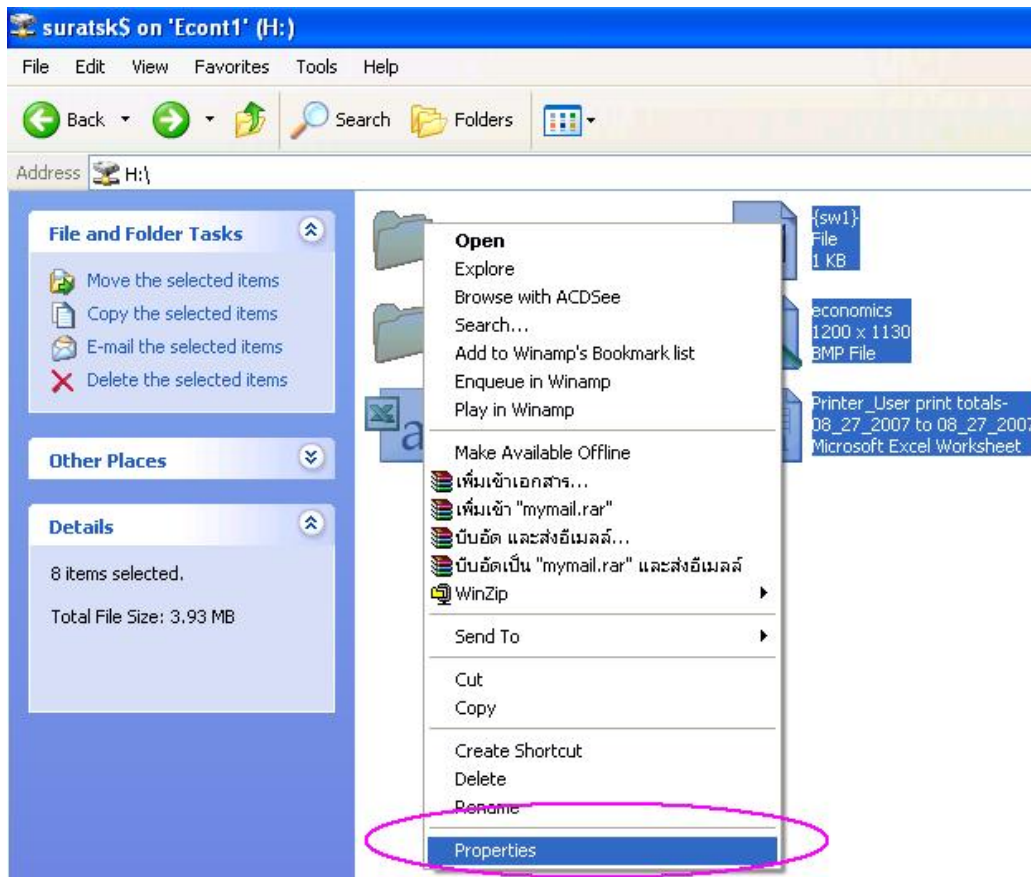


## 7. ข้อควรระวังและคำแนะนำเพิ่มเติม

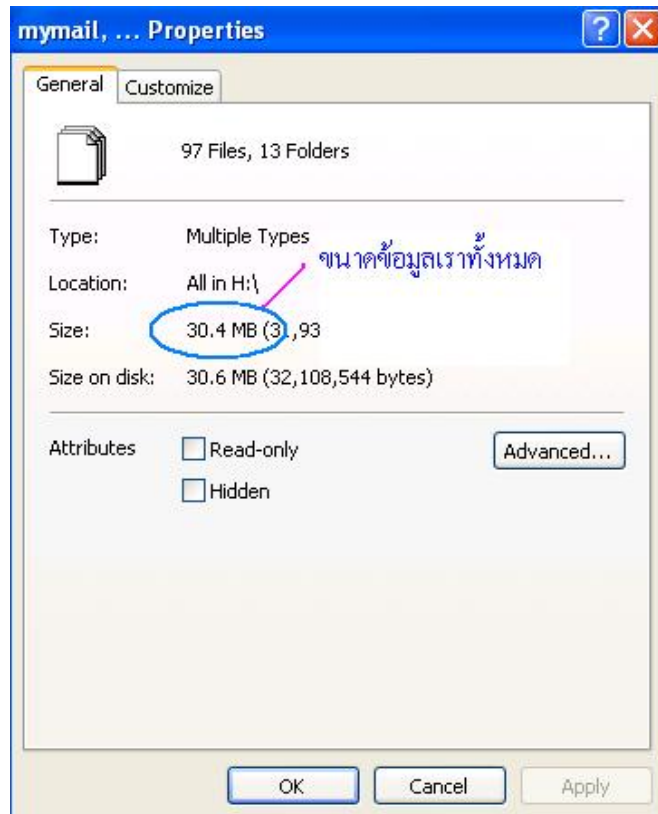
1. ไฟล์ที่ชื่อ mymail กับ {sw1} ใน Drive: H ห้ามทำการลบทิ้งโดยเด็ดขาด



2. พื้นที่ใน Drive: H เราสามารถเอาข้อมูลไปส่งได้ไม่เกิน 300MB ซึ่งเราสามารถตรวจเช็คขนาดของข้อมูลได้ โดยการเลือกข้อมูลทั้งหมด กดคลิกขวาแล้วเลือก Properties ดังรูป



3. ซึ่งจะแสดงให้เห็นว่าตอนนี้ข้อมูลเราทั้งหมดที่อยู่ใน Drive: H มีขนาดเท่าไร ซึ่งจะต้องไม่เกิน 300 MB ตามรูป



4. ข้อมูลใน Drive: H ทางหน่วยคอมพิวเตอร์จะทำการ Back Up ข้อมูลไว้ให้ เพราะฉะนั้นควรเก็บข้อมูลที่สำคัญจริงๆ และไม่ควรเก็บ ไฟล์ เพลงหรือวิดีโอลงใน Drive: H เพราะจะเป็นการสิ้นเปลืองเนื้อที่ทรัพยากรข้อมูลโดยใช้เหตุ